



ZINTEGROWANY
SYSTEM
KWALIFIKACJI



ZINTEGROWANY REJESTR KWALIFIKACJI

Wszystkie informacje o kwalifikacjach
w jednym miejscu

Co konkretnie znajdziesz w **Zintegrowanym Rejestrze Kwalifikacji?**



Kwalifikacje

Z łatwością wyszukasz interesującą Cię kwalifikację, która została włączona do Zintegrowanego Systemu Kwalifikacji. Jej opis zawiera wymagane efekty uczenia się, czyli umiejętności, wiedzę i kompetencje społeczne, które należy potwierdzić, aby uzyskać kwalifikację.



Podmioty

W rejestrze znajdziesz też pełną listę instytucji certyfikujących (IC) oraz podmiotów zewnętrznego zapewnienia jakości (PZZJ), które monitorują działania IC. Instytucje certyfikujące to podmioty z uprawnieniami do nadawania określonych kwalifikacji, czyli do wydawania certyfikatów potwierdzających uzyskane kwalifikacje.



Dokumenty

W proces opisywania i włączania kwalifikacji do **ZSK** zaangażowane są różne osoby – eksperci branżowi, przedstawiciele związków zawodowych i stowarzyszeń, urzędnicy, a także doradcy ministerialni. Jeżeli zaliczasz się do jednej z tych grup, w Zintegrowanym Rejestrze Kwalifikacji znajdziesz wszystkie potrzebne instrukcje opisujące proces składania wniosku o włączenie kwalifikacji i proces ubiegania się o uprawnienia instytucji certyfikującej (IC) lub podmiotu zewnętrznego zapewnienia jakości (PZZJ).



Obsługa wniosków

ZRK pełni również funkcję „jednego okienka” w Zintegrowanym Systemie Kwalifikacji. Za jego pośrednictwem można złożyć nie tylko wniosek o włączenie kwalifikacji do systemu, ale także o nadanie uprawnień do certyfikowania kwalifikacji i o wpis na listę podmiotów zewnętrznego zapewnienia jakości.




Zintegrowany Rejestr Kwalifikacji

– wszystkie kwalifikacje nadawane w Polsce

Wszystkie włączone do **ZSK** kwalifikacje mają przypisany poziom Polskiej Ramy Kwalifikacji (PRK). Odzwierciedla on złożoność wymaganych umiejętności i kompetencji, stopień trudności wykonywanych zadań nabytych w ramach danej kwalifikacji oraz samodzielność osoby, która je realizuje w danym zakresie kompetencji zawodowych.

Jeżeli kwalifikacja znajduje się w **ZRK**, oznacza to, że jej wiarygodność została potwierdzona przez władze publiczne oraz przypisano jej poziom Polskiej Ramy Kwalifikacji, który można z łatwością porównać z poziomem Europejskiej Ramy Kwalifikacji.

Każdy użytkownik ZRK będzie mógł:

-  sprawdzić, jakie umiejętności są wymagane, aby potwierdzić daną kwalifikację;
-  ustalić, gdzie konkretnie można uzyskać dany certyfikat;
-  zapoznać się z listą nadawanych kwalifikacji.



Zintegrowany System Kwalifikacji (ZSK)

wspiera ideę uczenia się przez całe życie

Wdrażany obecnie **Zintegrowany System Kwalifikacji** ma na celu podniesienie poziomu kapitału ludzkiego w Polsce poprzez opisanie, uporządkowanie i zebranie różnych kwalifikacji w jednej, powszechnie dostępnej bazie – Zintegrowanym Rejestrze Kwalifikacji.





Zintegrowany System Kwalifikacji ma przyczynić się do zwiększenia wiarygodności nadawanych kwalifikacji oraz zapewnienia możliwości ich porównywania, zarówno w Polsce, jak i za granicą. Ułatwi to lepsze dopasowanie kompetencji pracowników do potrzeb rynku pracy, a także umożliwi potwierdzanie wiarygodnym certyfikatem kompetencji nabywanych w różny sposób.

Jednym z kluczowych narzędzi **ZSK** jest **Zintegrowany Rejestr Kwalifikacji**.

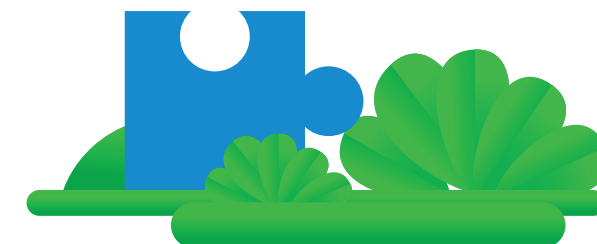


Zintegrowany Rejestr Kwalifikacji (ZRK)

– serce Zintegrowanego Systemu Kwalifikacji

-  Źródło informacji o kwalifikacjach włączonych do **ZSK** oraz o podmiotach nadających kwalifikacje
-  Baza wiedzy dla firm, które chcą włączyć się w proces rozwijania **ZSK**
-  Narzędzie pracy dla pracowników administracji publicznej
-  Pomoc w budowaniu indywidualnej ścieżki kariery dla uczniów i pracowników

Zintegrowany Rejestr Kwalifikacji to publiczna baza danych ewidencjonująca wszystkie kwalifikacje włączone do **ZSK**, dzięki której każdy może zapoznać się z dokładnym opisem interesującej go kwalifikacji i dowiedzieć się, jakie podmioty odpowiadają za jej certyfikowanie oraz zapewnienie jakości.



Zintegrowany Rejestr Kwalifikacji jest rejestrem publicznym,
dostępnym dla wszystkich użytkowników na stronie:

www.kwalifikacje.gov.pl

 **Jesteś ekspertem w swojej branży i chciałbyś
wziąć udział w opisywaniu kwalifikacji?**

Sprawdź, jakie kwalifikacje zostały już opisane,
jak włączyć kolejną, jak zostać IC lub PZZJ.

 **Jesteś zaangażowany w proces włączania
kwalifikacji do ZSK?**

Pobierz wszystkie niezbędne instrukcje
i zapoznaj się z obowiązującymi procedurami.

 **Szukasz pracy lub chcesz zainwestować
w swój dalszy rozwój?**

Dowiedz się, co musisz umieć, aby potwierdzić
swoje kwalifikacje i gdzie możesz to zrobić.

Od 1 stycznia 2018 roku Zintegrowany Rejestr Kwalifikacji prowadzony jest przez Instytut Badań Edukacyjnych. Prace nad rozwojem ZRK realizowane są w ramach unijnego projektu „Prowadzenie i rozwój Zintegrowanego Rejestru Kwalifikacji”. Głównym celem jest zapewnienie sprawnego funkcjonowania rejestru oraz dbanie o jego ciągły rozwój jako kluczowego narzędzia Zintegrowanego Systemu Kwalifikacji.

Projekt współfinansowany ze środków Unii Europejskiej
w ramach Europejskiego Funduszu Społecznego.

Instytut Badań Edukacyjnych,
ul. Górczewska 8, 01-180 Warszawa

Kontakt: rejestr@ibe.edu.pl, + 48 22 24 17 100